

# STR Vision CPM

Solução 4D e 5D para planeamento e execução de obra



## O que chamamos «Valor Acrescentado»

- Usar uma única plataforma integrada para calcular quantidades e dimensões (QTO), para análise de custo, agendamento de trabalhos e gestão de necessidades de obra.
- Manter o projecto sob a sua supervisão para que possa controlar quantidades e custos.
- Exibir o caminho crítico e o progresso temporal dos dados financeiros do projecto.
- Eliminar processos demorados e desajustados que conduzem a erros.
- Proporcionar feedback rápido sobre custos e estratégia aos proprietários e à equipa de construção.
- Facilmente transformar as informações do modelo de construção em estimativas de nível de produção.

## Visão Geral

Tanto faz se é uma empresa de construção, arquitectura ou de Engenharia. Nos projectos em desenvolvimento, existe sempre a necessidade de estimar custos, planeamento e controlo.

O STR Vision CPM é um software poderoso e flexível desenhado e desenvolvido por especialistas da indústria AEC para otimizar o seu controlo, capacidade e monitorizar a probabilidade/impacto de eventos imprevistos a fim de minimizar os riscos.

Hoje em dia, mais do que nunca, o nosso trabalho depende de informações partilhadas durante todas as fases do projecto. Design, Estimativa, Agendamento, Execução e Manutenção requerem dados confiáveis para garantir uma gestão de qualidade e eficaz.

O STR Vision CPM permite que mantenha o trabalho sob a sua supervisão durante a fase de planeamento e execução e partilhe informações com todos os envolvidos no projecto.

Recupere **CONTROLO**,  
Obtenha o seu **revenue!**

## Aumente a velocidade de implementação dos modelos. Poupe tempo e não perca nada.

Com o STR Vision CPM basta arrastar e soltar objectos do modelo para a introdução correcta de todos os itens na base de dados. É possível rever todos os detalhes de arranque, modificar e adicionar anotações e enviar informações para a sua estimativa. À medida que se selecciona cada objecto, as suas propriedades são automaticamente mapeadas entre a estimativa e o modelo. Também é possível esconder o que já foi estimado fazendo com que o visualizador apresente apenas os objectos que ainda precisam de ser assignados e estimados.

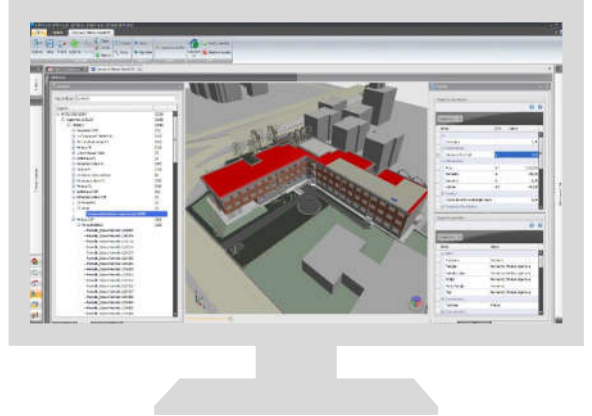
## Interoperabilidade

STR Vision CPM integra com os principais softwares usados pelos profissionais AEC, tais como:

- ✓ Ferramentas de desenho 3D tais como Archicad, Graphisoft, Autodesk Revit, Nemetschek Allplan, Tekla Structures
- ✓ Oracle Primavera
- ✓ Microsoft Project
- ✓ Microsoft Dynamics
- ✓ SAP2000
- ✓ Synchro PRO

# STR Vision CPM

Não tem controlo...ou tem?



## Propostas de construção & Concursos

STR Vision CPM dá-lhe suporte no processo de submissão de propostas a concursos para a realização de projectos de construção.

O software é desenvolvido para

- ✓ **Importar e gerir listas de preços publicas** (.six, .bc3 and more..)
- ✓ **Importar e gerir listas de fabricantes** e fornecedores de componentes (.xls, .xlsx. and more..)
- ✓ **preparar e definir faturas e análises de custos relativos** (possibilidade de integração do CPM com o seu ERP).
- ✓ **Calcular o Quantity Take Off**
- ✓ Gerir **custos indirectos & margens** e automaticamente fazer a **actualização na sua estimativa**
- ✓ Gerar e customizar **relatórios**

Descubra uma experiência de utilizador amigável baseada no **estilo de grelhas excel**, geração automática de estimativas a começar pelas listas de quantidades e calculada sobre o preço unitário, tendo em conta os custos indirectos e margens. Dashboards específicos e avançados e uma enorme variedade de relatórios.

Seja preciso,  
Combata a incerteza,

## Agendamento & Planeamento

Gerir o projecto ao longo do tempo e recursos com STR Vision CPM trabalhando com estruturas repartidas, Diagrama de Gantt e uma poderosa visualização virtual do modelo de construção com o IFC Viewer para BIM 4D.

## Projecto e controlo de custos

Uma vez ganho um contrato, torna-se essencial realizar o tão chamado «Controlo Operacional» também sob o ponto de vista da gestão, definir os tempos de trabalho, orçamentos, a performance financeira e a preparação da lista de requisistos para as compras. Através de business intelligence, é possível analisar as necessidades baseadas em categorias de produtos, planejar quantidades, tempos, montantes, quantidades pedidas e redireccionar as ordens de compra directamente para o departamento administrativo.

Aumente a eficiencia,  
Reduza os stocks,

Para mais informação, contacte-nos  
[info@csiportugal.com](mailto:info@csiportugal.com)